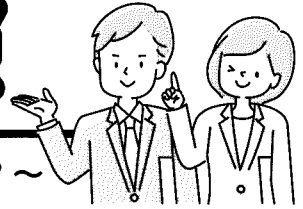


小規模事業者持続化補助金 個別相談会



～ 販路開拓を進める一助として補助金を活用しませんか? ～

原油高、新型コロナウイルス感染症の影響により様々な業種において打撃を受けている中で、インボイス導入も加わり、それに対する対応が必要になってきます。取り組む事業計画を立て、その遂行に必要な経費について補助金を申請するものです。

この相談会では、申請を希望されている方に専門家が事業計画策定のお手伝いを致します。

小規模事業者持続化補助金とは？

小規模事業者が行う販路開拓や生産性向上の取組に要する経費の一部を支援する制度です。この制度は、商工会議所の助言等を受け、経営計画書と補助事業計画書を作成し、審査を経て採択された取組みに対して補助を受けるものです。
(取組事例は裏面参照)

開催日時

4月20日(木)

- ① 9:00～10:20 ② 10:30～11:50
③ 13:00～14:20 ④ 14:30～15:50



会場

小牧商工会議所会館4階

共催

小牧商工会議所・東春信用金庫

- 定員** : 各時間帯3名(ご希望がない場合は早い時間帯から)
申込期限 : 4月13日(木)
申込方法 : 右記QRコードより登録(Google Forms)、または下記申込書を小牧商工会議所へFAXもしくは、最寄りの小牧市内の東春信用金庫営業店へお渡しください。
注意事項 : 1. 当指導会は三密を回避するため、完全予約制とします。
2. ご希望に添えない場合もごめいますので、予めご了承ください。
問合せ先 : 小牧商工会議所 中小企業相談所
TEL 0568-72-1111 FAX 0568-76-2581



小規模事業者持続化補助金『個別相談会』参加申込書

事業所名		業種	
		従業員数	人
所在地	〒		
フリガナ		フリガナ	
代表者名		担当者名	
電話		E-mail	
希望時間	第一希望() ・ 第二希望() ※上記時間帯の①～④をご記入ください。		

※申込書にご記入いただいた個人情報につきましては、本事業に関する目的のみに使用いたします。

小規模事業者持続化補助金の概要

(例) 通常枠 補助上限額…50万円 補助率…2/3

<https://r3.jizokukahojokin.info/>

【支援対象】

小規模事業者持続化補助金の支援対象は、商工会議所の支援を受けながら取り組む「地道な販路開拓等(生産性向上)の取組」「販路開拓等の取組とあわせて行う業務効率化(生産性向上)のための取組」となります。

<販路開拓等の取り組み事例>

- ・新たな販促用チラシの作成、送付、ポスティング
- ・新たな販促用PR(看板、マスコミ媒体やウェブサイトでの広告)
- ・ホームページやネット販売システムの構築
- ・国内外の展示会、見本市への出展、商談会への参加
- ・新商品開発や開発にあたって必要な図書の購入
- ・専門家から新商品開発に向けた指導、助言
- ・店舗改装(小売店の陳列レイアウト改良、飲食店の店舗改修を含む)

<業務効率化の取り組み事例>

- ・専門家からの指導や助言による長時間労働の削減
- ・従業員の作業導線の確保や整理スペースの導入のための店舗改装
- ・新たに倉庫管理システムを購入し、配送業務を効率化

いずれか1つの枠のみ申請が可能です。

類型	通常枠	賃金引上げ枠	卒業枠	後継者支援枠	創業枠
補助率	2/3	2/3 (赤字事業者 は3/4)	2/3	2/3	2/3
補助上限	50万円	200万円	200万円	200万円	200万円
インボイス 特例	+ 50万円 インボイス特例の要件を満たしている場合は、上記補助上限額に50万円を上乗せ				

※補助事業終了時点で一定要件を満たす必要があり、満たさない場合、補助金交付は行いません。