

PICK UP

●新企画! SDGs 実践例紹介コーナー CKD(株)

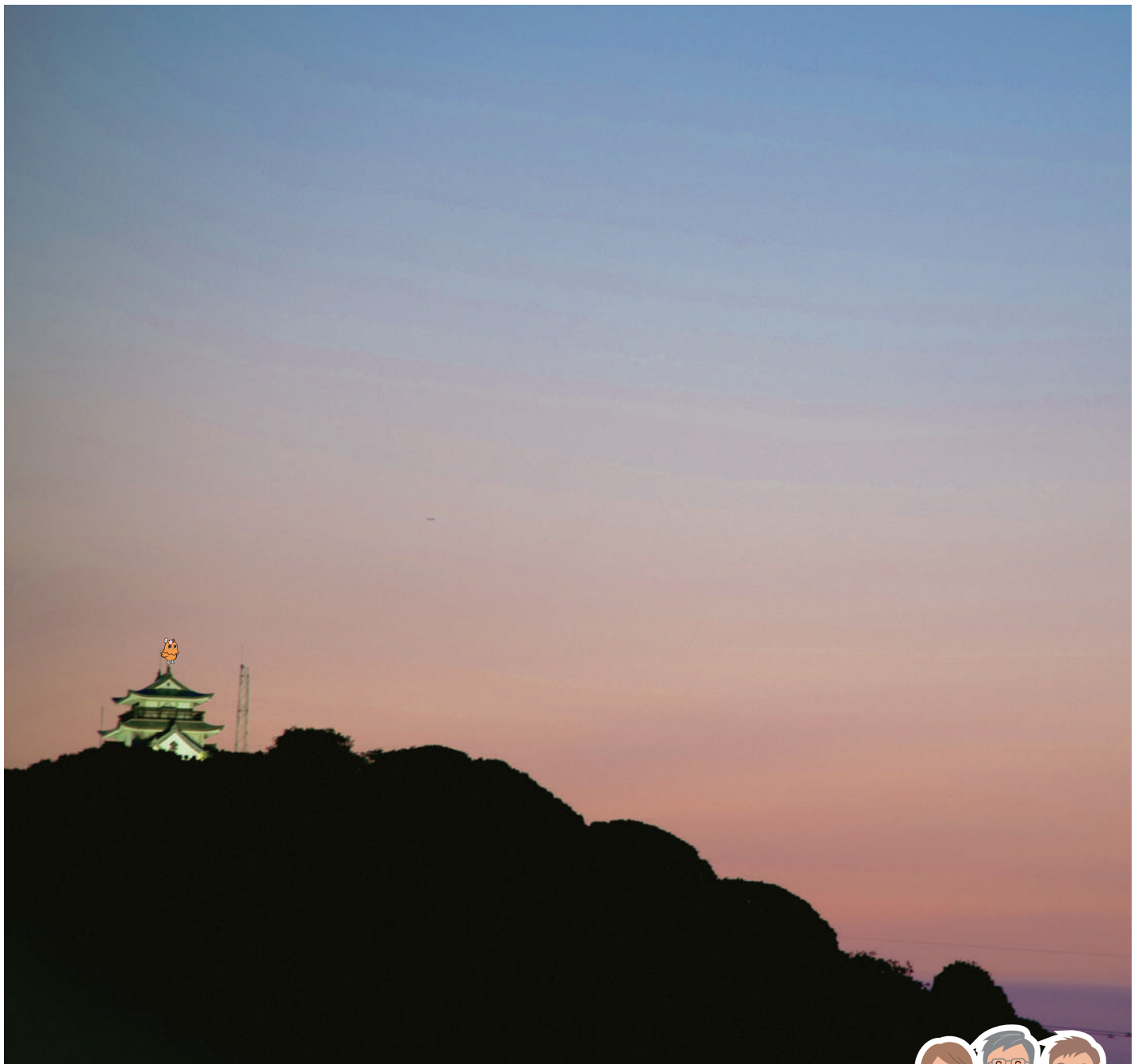


KOMAKI

9

小牧商工会議所会報 Komaki Chamber of Commerce and Industry Newsletter

SEP 2021
Vol.424



■ 会員紹介 【今月のきらっと】Nilufa / 保険 de エール

新会員募集中!

ただいま、小牧商工会議所では”仲間”(会員)を増やす活動をしています。ご紹介していただける事業所がございましたら、是非ご連絡ください!



SDGs 実践例紹介コーナー

貧困、紛争、気候変動、感染症。人類はこれまでになかったような数多くの課題に直面し、このままでは人類が安定してこの世界で暮らし続けることができなくなると心配されています。そんな危機感から、2015年9月の国連サミットで、2030年までに達成すべき具体的な目標が立てられました。それがSDGs [Sustainable Development Goals(持続可能な開発目標)]。我々がすべき"持続可能な社会の実現に向けた17の目標、169のターゲット、232の指標"が明記されています。SDGsは単なる期待目標ではなく、世界中の政府、地域社会、企業に対し広く協力を求め、人類と地球の繁栄の実現をめざす具体的な行動計画です。このコーナーではSDGsに賛同し、事業所活動として継続的な取り組みを実践するための秘訣を聞きます。

今号のSDGs実践例紹介:CKD株式会社



きっかけ

きっかけはEUが2003年に発令したRoHS(ローズ、特定有害物質使用制限)指令。これにより鉛などを含む電気・電子機器をEUへ輸出できなくなったこと。対策を進めていく中で、化学物質を削減することは環境負荷を減らすことであり、全社的な取り組みとして環境負荷低減型商品を開発・提案していこうと方向性が決まった。



2つの秘訣

1 トップダウンで押し進めるべし

(社長をトップとした部署横断の委員会を組織し取り組む)

2 SDGsの内容を理解することに時間をかけるべし

(17のゴールを整理し自分たちの事業とつなげたマップを作成)



結果

SDGsへの取り組みを通じて、“コストがかかっても環境にいいものがほしい”という環境に対してのお客様のご要望が変化しているということを実感しました。また取り組みを進める上で、例えば、SDGsのこの賞を取ろう!などのように特別なことはしていません。あまり構えず、まずはSDGsについての理解を深め、事業とのつながりを見出していくことが大切だと思います。

- 1 SDGsへの理解が深まる
- 2 経営層は世界とのギャップを把握
- 3 売り上げ増加
- 4 社員は活動が認められモチベーションが向上
- 5 お客様の要望に応え続けることで高付加価値商品を創出

CKD株式会社(小牧市応時)は、自動化技術と流体制御技術を用いた独自の商品開発への取り組みが環境負荷低減に貢献していると評価され、2021愛知環境賞の最高位である「金賞」を受賞しました。SDGs推進について全社レベルの取り組みを行っています。



機械の長寿命化を実現した高耐久機器「HPシリーズ」



9 産業と技術革新の基盤をつくろう



12 つくる責任 つかう責任

“世界の自動化に貢献、環境負荷低減商品の開発、廃棄物の削減に貢献”したことが評価されました。



食品の長期保存を可能にした窒素ガス精製ユニット「NSシリーズ」



2 飢餓をゼロに



17 パートナシップで目標を達成しよう

“食品の安全、長期保管への貢献、業界団体との連携による研究や開発の促進、廃棄物の削減に貢献”したことが評価されました。

会社概要

CKD株式会社 1943年創業、小牧市応時に本社を置く流体制御と自動化のグローバルパイオニア企業。「豊かな社会づくりに貢献する」を企業理念に、自動機械装置、駆動機器、空気圧制御機器、空気圧関連機器、流体制御機器など機能機器の開発・製造・販売・輸出を行い、国内外の様々な業種のモノづくり現場を支えている。
 <問合せ先:CKD株式会社 サステナビリティ推進部 TEL.0568-74-1234>
 奥岡克仁 代表取締役 社長執行役員



SDGsに取り組むことで、自社の環境技術を社会に再評価されただけでなく、社内の一体感が醸成されたことは大きな成果である。



一般社団法人
 中小企業支援ナビ代表理事
 中小企業診断士

長谷川雅彦

販路開拓支援サイト「ザ・ビジネスモール」を活用してみませんか？

ザ・ビジネスモールは、商工会議所・商工会会員限定商取引支援インターネットサイトです。コロナ禍で取引先への訪問が難しい、販路開拓をしたいとお考えの会員様におすすめです。登録は無料です。是非この機会にご登録ください。

運営母体 大阪商工会議所

企業登録数 約270,000件

<利用企業の声(HPより一部引用)>

企業名 入船プラスチック工業(株) (岡山商工会議所会員)

社内で使用している機械の部品のストックが少なくなってきたため補充しようとしたところ、これまで製作を依頼していた企業はすでに廃業しており、他社に見積依頼をしても高額で困っていたためザ・ビジネスモール内のザ・商談モールを利用しました。利用したところ、格安で制作することができ、また製品の仕上げも綺麗で完璧な精度に大変満足しています。



<問合せ先: 企画運営二課>

募集

BCPセミナー開催のご案内

日時 9月14日(火) 14時～16時 **場所** 小牧商工会議所 4階大会議室

BCPの事業継続力強化計画策定・運用は、緊急事態に遭った場合、「企業が生き抜くための準備」として大変有効です。本セミナーでは小牧市で考慮すべき自然災害(地震、津波、水害、土砂災害等)を特定した上で、過去に発生した自然災害における企業の対応事例から得られた教訓を踏まえ、BCPのポイントを提示する内容となっております。この機会にぜひご参加ください。

※詳細は右記QRコードより、ご確認下さい。



▲申込はコチラ

<問合せ先: 経営支援一課>

広告

将来の備え&節税 今日からおトク・未来もナットク

小規模企業の
会社役員の方
みなさまへ

制度の
特長

Be a Great Small.
中・小規模

会社の役員なら / **小規模企業共済**

小規模企業の会社等役員の方が廃業や退職後の生活資金事業再建資金をあらかじめ準備しておく共済制度です。国が作った制度なので、安心・安全です。

<p>小規模企業等の会社役員なら加入可能</p> <p>建設・製造・運輸・サービス業(宿泊業・娯楽業に限る)等は常時使用する従業員の数が20名以下の会社役員等。</p>	<p>代表者以外の会社役員でも加入可能</p> <p>代表者以外の会社役員の方でも商業登記簿謄本に役員登記されている方ならどなたでも加入可能。</p>	<p>役員なら受け取れる大きなメリット</p> <p>小規模企業共済制度には積立時・受取時ともに大きなメリットが受けられます。詳細は下記をご覧ください。</p>
---	--	---

制度のメリット

掛金は全額所得控除 掛金は全額が「小規模企業共済等掛金控除」として課税対象所得から控除できます。受取時も税制メリット 共済金の受取は一括の場合は「退職所得扱い」、分割の場合は「公的年金等の雑所得扱い」です。

～24時間・365日お問い合わせ可能になりました～

加入資格・手続きについてのご質問をチャットでご回答いたします。詳しくは右記のQRコード又はホームページからご確認ください。

加入・掛金のご質問はこちらをクリック 24時間いつでもチャットで質問可能です。 小規模企業共済

個人事業主、
会社代表者の方も
もちろん
加入できます

<問合せ先: 経営支援二課>

地域経済動向レポート

2021年4-6月期
調査結果

当所では、このほど2021年7月に実施した管内小規模事業者の景況調査結果をとりまとめました。この調査は、小規模事業者の景気動向を把握し、経営の参考にしていただくことを目的に四半期ごとに実施しています。

- 調査方法 面談・FAXによるアンケート方式
- 調査対象 小規模 112社(回答率71.3%)

1 全産業の売上DI※の推移

全産業の売上DIは△1.8と、前回(2021年4-6月期)の△19.6から17.8ポイント回復した。

中小企業基盤整備機構の全国調査では△46.7と、前回△29.5から△17.2ポイント悪化した

2 先行きの見通し

先行き(2021年1-3月期)の売上DIは、全産業計で△34.9と5.5ポイント回復が予想されています。

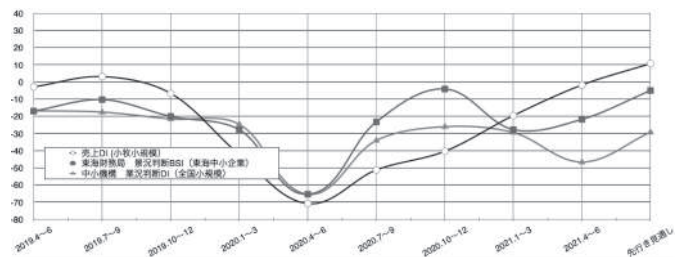
3 経営上の問題点

市内小規模の業種別では、全体的(建設以外)は回復傾向、建設がプラスからマイナスに悪化。先行きは全業種回復の傾向。

市内小規模事業者の資金繰りは長期化している新型コロナウイルス感染症の影響により、全体的に悪化。先行きも回復はせず、横ばいの見通し。

※DI=「好転」と回答した企業の割合から「悪化」と回答した企業の割合を差し引いた数値

全産業合計の売上DIの推移(他の調査との比較)



小牧商工会議所 地域経済動向レポート
→<http://navi.komaki-cci.or.jp/keiei/keiei03>

製造業の職長教育講座

日時 7月3日(土)・17日(土) 各日9時30分～16時30分

時間 小牧商工会議所 4階 大会議室

<ポイント>

職長は職場において労働者を直接指導し、現場の日々の状態を知り得る立場であり、現場の安全衛生の「要の役」に当たる

<参加者の声>

- ・講座の内容が実際に起こった事象を例にいくつも挙げて説明してくれたのでわかりやすかった。
- ・自分の会社で当てはまることが多くあり、気づきも多く、今後自社で活かせればと感じました。



マスコミ広告から印刷まで
広告のすべて

中日新聞広告代理店・求人情報誌ぐる〜ん発行・TV/ラジオCM・WEB制作等

株式会社 中日ピーアールセンター

小牧市外堀1丁目140

☎(0568)72-3371(代) FAX(0568)72-3327

<http://www.q-green.jp/>



Lady's Edoya エドヤ



社長 日比野良太郎

■MEGAドン・キホーテ UNY小牧店2F ☎・FAX0568-75-9883

■大山駅東キャスタ2F ☎・FAX0568-62-6213

■名鉄小牧ホテル1F ☎・FAX0568-75-9565

■アビタ知立店1F ☎・FAX0566-83-8120

■MEGAドン・キホーテ UNY大口店2F ☎・FAX0587-95-8748

■アビタ各務原店2F ☎・FAX0583-70-9882

■本部 犬山市松本町2-63
☎ 0568-62-3858
FAX 0568-62-8737

今月のWEBセミナー

小牧商工会議所のWEBセミナーを利用して経営に役立てよう!!

小牧商工会議所WEBセミナー7月利用ランキング

- 1 渋沢栄一の「論語と算盤」で未来を拓く
- 2 心を届けるビジネスメールの基礎知識 2ヶ月連続ランキング!
- 3 これだけは知っておきたいビジネスマナー(1)
- 4 電話応対マナー《パート2》
- 5 時間短縮パソコン裏ワザ講座 エクセル編(2)

月間
No.1
WEBセミナー



渋澤 健(しぶさわ けん)氏
commons投資株式会社取締役会長

視聴手順

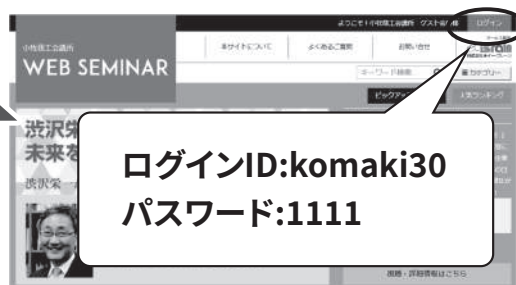
①



小牧商工会議所ホームページ
(<http://www.komaki-cci.or.jp/>) から
こちらのバナーをクリック!

または下記URLから
WEBセミナー特設サイトへ直接アクセス
<https://www.esod-neo.com/intro/cci/komaki.html>

②



右上の赤いログインボタンをクリックし、
ログインIDとパスワードを入力



秋田印刷株式会社

〒485-0041 小牧市小牧四丁目 270 番地
TEL (0568) 73-3101 FAX (0568) 72-1110
Mail: akita-p@ma.ccnw.ne.jp



私たちが
がいます!



資金繰り・経営のこと、
一人で悩まず、まずはお電話ください。

0120-454-754

AICHI GUARANTEE
愛知県信用保証協会

中小企業の借入をサポートする公的機関です。



コロナ禍で手指の消毒が一般化した今、手荒れに悩む人が増え、ハンドケアに注目が集まりつつあります。二重堀にあるネイルサロンNilufa(ニルファ)は、ネイルサロンでありながらハンドケアに特化した「手の病院サロン」の認定を受けた小牧市唯一のサロンです。

Nilufaでは、健康的な手をキープしてネイルを楽しんでもらえるようハンドケアに力を入れてきました。ケアメニュー導入当初は「ネイルのついでにハンドケア」といったお客様が多かったのですが、最近ではハンドケアのために通われるお客様が増えてきたそうです。

また、代表者の舟橋さんは日本ネイリスト協会本部認定講師の資格を持つ実力者。その指導力を活かした出張講座も行っており、人気のジェルネイル講座から子どもの爪噛み改善セミナー等に対応できます。企業への出張実績もありホームページ上で紹介しています。従業員への福利厚生として利用してみるのはいかがでしょうか？

(取材:石堂)

触れたいくなるあこがれの手へ 魅力を引き出すハンドケア



社名	Nail Salon & School Nilufa (ニルファ)
住所	小牧市二重堀林先1539-3 レジデンスT&S 201号室
電話番号	0568-43-1230
営業時間	10時～22時 ※不定休
URL	https://nilufa-nail.com/



▲Instagram

保険deエール

形のないものだからお客様目線で丁寧に伝えたい、地元密着でお客様をお守りしたい、保険に入ることによって一歩踏み出せるようエールを送りたい…

スタッフ皆さんで考えた「保険deエール」の屋号には、たくさんの想いが込められています。

損保ジャパン専属代理店として、岩倉と春日井に事務所を構えていた同店は2020年12月に統合し小牧へ移転しました。15名からなるスタッフの7～8割は小牧在住か小牧にお客様が多くいるメンバー。小牧へのつながりをさらに強くし、お客様を確実に守るための決意だそうです。

「スタッフはもとより、お客様を通じて小牧に縁を感じていました」と語る田中社長。フットワークの軽さを大事にしており、何か起こった際には迅速に駆けつけ対応するようにしているとのこと。顔が見える保険屋さんとして、ネット型保険にはない安心感を提供してくれます。

また、小牧商工会議所会員さま向けに、一般加入よ

保険を通じて人生・企業にエールを！ 地元密着、コロナに対しても備えあり

り約30%割安に加入できる「事業活動総合保険」を取扱っており、今年の7月に「食中毒・感染症に関する休業補償」が改訂され、より内容がアップするとのことですので、気になる方はご相談を。

(取材:桜井)



店舗名	保険deエール株式会社
住所	小牧市中央2丁目267
電話番号	0568-48-2227
定休日	土日、祝日
営業時間	9:00～17:00
H P	https://hoken-de-yell.co.jp/

女性会だより

2021年度 定時総会

4月27日(火) 出席者42名
(本人出席28名、委任状提出者14名)
小牧商工会議所にて議案第1号 2020年度事業報告並びに収支決算(案)が承認されました。



合同委員会

4月27日(火) 参加者27名 小牧商工会議所にて
定時総会終了後、合同委員会が行われました。総務、研修、事業委員会に分かれて2021年度の事業について、又、若手会員を増やすために魅力的な事業の検討等について話し合われました。



会員のご紹介



尾関 紫野
株式会社 shino

※事業所紹介 弊社はお庭の設計・施工・管理から、園芸教室やお花を中心としたガーデニング、今ブームになっている苔テラリウムの制作まで幅広く行っています。植物のことは、どんな些細な事でも結構ですので、弊社にお気軽にお声かけ下さい。

※女性会への思い いろんな世代の経営者の方々と交流ができるのが楽しみです。その中で、自分の役割を見つけて会の一員として貢献できればと思っています。



山田 久美
(有)オリエンタルフラワー

※事業所紹介 店内には鉢物・生花・プリザーブド・蘭・花材などなど多くの商品があります。内装はご来店いただいた方にお花を楽しんでいただけるよう、店主自らが手がけました。温かみのある店内をお楽しみ下さい。ラッピングにもこだわっています。服を選ぶようにお花にもおしゃれをさせてお届けいたします。

※女性会への思い 少しでもお役に立てればと思っています。ご指導ご鞭撻のほどよろしくお願い致します。

～ 行事予定 ～

文化研修会(聴く心構えを学ぶ講座) 9月22日(水)
全国商工会議所女性会オンライン総会 10月22日(金)

～ 女性会会員募集 ～

女性会では、女性経営者の向上と商工業の振興、社会福祉の増進を目的として活動しています。
みなさまのご加入を心よりお待ちしております。女性会事務局72-1111

こまき新産業振興センターからのお知らせ YouTube公式チャンネル開設

こまき新産業振興センターは、先頃YouTubeチャンネルを開設いたしました。

6月開催のリモートワークに関するセミナーに続き、7月下旬に開催しましたECサイト売上アップセミナーの講義内容を公開しております。内容は、初心者向けの包括的な内容から市内企業様の成功事例、小牧市の支援制度のご紹介となります。

視聴については、下記YouTubeのQRコードから当センターのチャンネルへアクセスの上ご覧ください。併せてチャンネル登録もいただけますと幸甚に存じます。

また、今後は下記テーマのビジネストレンドセミナーを開催予定です。

- ・9月 中小企業のスマートファクトリー導入事例～身の丈にあったDX成功の秘訣～
- ・10月 ドローンビジネスの概要について
- ・11月 事業所向け省エネセミナー



You tube公式
チャンネルQRコード

詳細が決まり次第ホームページに掲載いたしますので、ぜひご参加ください。

URL <https://www.komaki-nipc.jp>

問合せ先 こまき新産業振興センター 0568-75-3900



町工場の底力
～DIYでのEC参入～



ECサイトの基礎知識
(ECサイト売上アップセミナー)



ビジネスマッチングサイト
(登録費用無) J-GoodTechのご紹介



「よく眠れない」「気持ちが落ち込む」など、
こころのストレスを感じていませんか。



こころの不調に気づいたとき、つらい状態が長く続くときは、こころがSOSのサインを出しているときです。つらいときは一人で我慢しないで、誰かに「ツライよ」と話すことも、立派なストレス解消法です。

こころの健康を保つため、普段から自分自身を認め、自分にねぎらいの声をかけ、自分を満たしてあげましょう。

自分に優しい声をかけられるようになると、人にも優しく声をかけられるようになりますよ。

それが、快適な職場の雰囲気にもつながっていきます。

*9月10日～16日は自殺予防週間です。

小牧市・春日井保健所では心の健康づくりに取り組んでいます。

<問合せ先: 小牧市保健センター 0568-75-6471>

■メンタルヘルスチェックシステム
「こころの体温計」

気軽に自分の心の健康状態を知ることができます。

■パソコン・スマホで検索

「小牧市 こころの体温計」



各種事業案内(会議は除く)		
9月		
1	水	・こまきプレミアム商品券インターネット・窓口予約期間 ↓
7	火	・こまきプレミアム商品券インターネット・窓口予約期間 ↓
14	火	・理財金融業部会共催 BCPセミナー
10月		
5	火	・定期健康診断 (北里市民センター)
6	水	・定期健康診断 (西部コミュニティセンター)
12	火	・定期健康診断 (味噌市民センター)
13	水	・定期健康診断 (味噌市民センター)
14	木	・定期健康診断 (小牧勤労センター)
16	土	・とうしゅん創業塾 (第1日目)
18	月	・TWI講習会 (改善の仕方) ↓
23	土	・TWI講習会 (改善の仕方) ↓ ・とうしゅん創業塾 (第2日目)
24	日	・第223回珠算検定試験
25	月	・定期健康診断 (商工会議所会館) ↓
30	土	・定期健康診断 (商工会議所会館) ↓ ・とうしゅん創業塾 (第3日目)

融 資と金利

Loan & Interest rate

日本政策金融公庫 (8月2日現在)	制度名	用途	期間	年利率
	マル経融資 小規模事業者 経営改善資金	運転	7年以内	1.21% ※コロナ関連 特例あり
		設備	10年以内	
	一般貸付 ※1	運転	7年以内	担保提供の場合 1.11~2.20%
		設備	10年以内	担保不要の場合 2.06~2.55%
愛知県 (2021年度)	小規模企業等 振興資金 ※2	通常資金	3年以内	1.30%
			5年以内	1.40%
			7年以内	1.50%
		設備	10年以内	1.60%
	小口資金	運転 設備	3年以内	1.10%
			5年以内	1.20%
			7年以内	1.30%
		設備	10年以内	1.40%

※1 担保・第三者保証の条件により、異なる金利が適用されます。

※2 別途「信用保証料」が必要です。

相 談 室

Consultation room

<http://www.komaki-cci.or.jp/keiei/soudan/soudan.html>

詳細はこちら



◎表紙写真／ケーズはりきゅう治療院 加藤 渉氏
表紙文言／小牧山の夕焼け

新連載 4こまちゃん 1話



名古屋コーチン
キャラクターの
こまちゃんです!

・小牧商工会議所



小牧が大好きで!



飛べないけど
お空も好き!



よろしくね!

絵:青野三味

編集委員の

つぶやき

今年の夏も暑い日々が続いておりますが、そんな暑い夏を更に熱くしてくれた東京オリンピック2020!!アスリート達がメダルと人生をかけて競い合ってる姿を見て、応援している側も一緒に一喜一憂し、熱く盛り上がりました。どの競技も、素晴らしい戦いばかりでしたが、私の一番印象に残っているのは女子ソフトボールの決勝戦です。13年越しの連覇という事で、優勝が決まった瞬間思わずガッツポーズしてしまいました(笑)皆さんはどのシーンが印象に残っていますか?(K)

“創業を成功させたい”
あなたを応援いたします

金融機関連携事業 とうしゅん創業塾 ~第11期~

「とうしゅん創業塾」は、自治体の後援を受け、地域の商工会議所・商工会と連携して創業を支援する共同プロジェクトです。

専門家による講座で、創業のために必要な知識を習得できるだけでなく、講座修了後も創業資金のご相談から、創業後のアフターフォローまで一貫したサポートを受けることができます。

対象 小牧市・春日井市・江南市・犬山市・大口町
および、その近隣での創業をお考えの方

会場 とうしゅんホール
(小牧市中央一丁目231番地1)

費用 無料

定員 先着30名

日程 10月16日、23日、30日、
11月13日、20日(すべて土曜日・全5回)

時間 9:00~12:00

申込期限 10月1日(金)締切

~とうしゅん創業塾修了生の創業実績~
(2021年6月末現在)

過去10回開催し

106 名の方が
創業されました!!

主催 東春信用金庫

共催 小牧商工会議所・春日井商工会議所
江南商工会議所・犬山商工会議所
大口町商工会

後援 小牧市・春日井市・江南市・犬山市
大口町・(公財)あいち産業振興機構
日本政策金融公庫・愛知県信用保証協会

申込方法 詳しくは、下記の間合せ先にご連絡いただくか、東春信用金庫のホームページをご覧ください。
募集用チラシ(裏面 申込書)は、小牧・春日井・江南・犬山の各商工会議所および市役所、大口町商工会及び大口町役場等に設置してあります。

<問合せ先: 東春信用金庫 地元支援部(樋田) TEL :0568-72-2181 FAX :0568-72-2590>

申請はお済みですか? 給付金等締切一覧! (8月15日 現在)

施策名	申請期限	問合せ先
愛知県感染防止対策協力金(6/21~7/11実施分) 営業時間短縮要請枠	9月3日(金)	052-228-7310
愛知県中小企業者等応援金	9月5日(日)	0120-100-476
愛知県感染防止対策協力金(6/21~7/11実施分) 大規模施設等営業時間短縮要請枠	9月17日(金)	0120-263-225
月次支援金(7月分)	9月30日(木)	0120-211-240
愛知県感染防止対策協力金(7/12~8/7実施分) 営業時間短縮要請枠	9月30日(木)	052-228-7310
月次支援金(8月分)	10月31日(日)	0120-211-240

※一時支援金または月次支援金を一度でも受給したことがある事業者は、2回目以降の月次支援金の申請に事前確認は不要です。